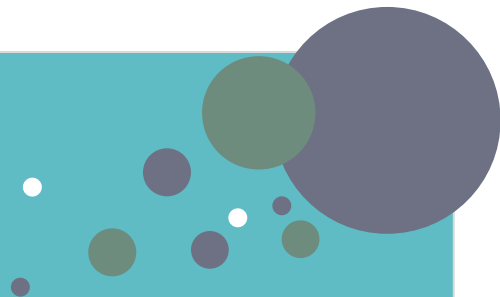




# DOMAINE ARTS, LETTRES ET LANGUES



## LICENCE MENTION

# LANGUES ÉTRANGÈRES APPLIQUÉES

- Anglais - Allemand (débutant et confirmé)
- Anglais - Chinois (débutant et confirmé)
- Anglais - Espagnol (débutant et confirmé)
- Anglais - Italien (débutant et confirmé)

Langue C obligatoire (Niveau débutant) : allemand, espagnol, italien, chinois, japonais, néerlandais, luxembourgeois, suédois

## Année universitaire 2025/2026

### Licence 2

#### Informations pratiques



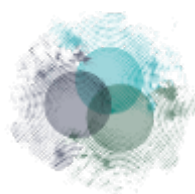
Site de l'UFR ALL METZ

<http://all-metz.univ-lorraine.fr/>



Département LEA :

<http://all-metz.univ-lorraine.fr/formation/langues-etrangeres-appliquees/presentation-du-departement-langues-etrangeres-appliquees>



**UFR** | ARTS  
LETTRES  
LANGUES • METZ

# La Licence de Langues étrangères appliquées

## Administration

---

Responsables Licence LEA :

- **Directrice du département LEA :**
- **Responsable du diplôme :** M. Adam WILSON  
[adam.wilson@univ-lorraine.fr](mailto:adam.wilson@univ-lorraine.fr)
- **Responsable L2 LEA :** Mme Bénédicte SIMARD  
[benedicte.simard@univ-lorraine.fr](mailto:benedicte.simard@univ-lorraine.fr)

Contacter les secrétaires pédagogiques du  
Département de Langues Étrangères Appliquées :

- **Mme Phanny SIN :** [phanny.sin@univ-lorraine.fr](mailto:phanny.sin@univ-lorraine.fr)  
pour les conventions de stage, l'organisation matérielle des examens et ERASMUS  
*Horaires d'ouverture : de 9 h 00 à 11 h 30 et de 14 h 00 à 16 h 00*  
sauf le mercredi après-midi.  
Au bâtiment B
- **Mme Clarisse LOPEZ :** [clarisse.lopez@univ-lorraine.fr](mailto:clarisse.lopez@univ-lorraine.fr),  
pour les emplois du temps et la gestion des notes.  
*Horaires d'ouverture : de 9 h 00 à 11 h 30 et de 14 h 00 à 16 h 00*  
sauf le mercredi après-midi.  
Au bâtiment A
- **Contacter le service formation :** [all-mz-scolarite-contact@univ-lorraine.fr](mailto:all-mz-scolarite-contact@univ-lorraine.fr)
- Cette licence est ouverte à **la formation professionnelle** :  
Pour contacter le service de la formation professionnelle :  
M. Cyril LEBLANC : [cyril.leblanc@univ-lorraine.fr](mailto:cyril.leblanc@univ-lorraine.fr), 03.72.74.76.97
- **Lieu de formation :**  
Campus du Saulcy, Ile du Saulcy, 57000 Metz.  
Numéro de téléphone de l'UFR Arts, lettres et Langues : 03.72.74.77.00

## Conditions d'admission

---

### Admission directe :

**En 2<sup>ème</sup> année de Licence :** titulaire d'une licence 1 de langues étrangères (même combinaison de langues que la première année).

### Autres cas :

L'admission se fait après examen d'un dossier de candidature qui est à retirer sur le site suivant : <http://ecandidat.univ-lorraine.fr>.

Pour intégrer le niveau Licence, tout titulaire d'un DUT ou d'un BTS ou tout autre diplôme devra passer par la procédure de dossier de candidature.

## Quel profil pour cette formation ?

---

Certaines conditions favorisent la réussite en licence LEA :

- ➡ Être titulaire (ou futur titulaire) d'un bac L, d'un bac général, du DAEU ou d'un diplôme admis en dispense du bac,
- ➡ Avoir un bon niveau en français et de solides bases dans deux langues étrangères,
- ➡ Avoir un bon sens de la communication,
- ➡ Avoir un projet professionnel en lien avec les langues autres que l'enseignement.

## Inscriptions

---

### Inscriptions annuelles et réinscriptions (hors Parcoursup, MonMaster et Etudes en France) :

du 16/06/2025 (sous réserve de la disponibilité technique) au 03/10/2025

**Fin des inscriptions administratives :** 03/10/2025



# Le Département de Langues étrangères appliquées (LEA)

---

## Direction du département

### Responsable de la mention LEA-METZ

M. Adam WILSON

### Les responsables d'année

Licence 1 : Mme Angélique GADOTTI

Licence 2 : Mme Bénédicte SIMARD

Licence 3 : Mme Charlotte DUCROT

### Les enseignants du Département LEA :

Mme Dominique COQUET-CARDINAL (anglais)

Mme Charlotte DUCROT (anglais)

M. Benjamin FREY (anglais)

Mme Vasilica LE FLOCH (anglais)

M. Peterson NNAJIOFOR (anglais)

Mme Samia SACI (anglais)

Mme Bénédicte SIMARD (anglais)

M. Adam WILSON (anglais)

Mme Susanne DALSTEIN-PAFF (allemand)

Mme Catherine DESBOIS (allemand)

M. Olivier HANSE (allemand)

Mme Ingrid LACHENY (allemand)

M. Marc LACHENY (allemand)

M. Francesco CASELLI (italien)

Mme Rosaria IOUNES-VONA (italien)

M. Bruno MANCINI (italien)

Mme Mélissa BOEUF (gestion - marketing)

Mme Angélique GADOTTI (gestion - informatique)

M. Frédéric EICHSTETTER (gestion)

M. Aziz BENKORTI (gestion - économie)

M. Martial GALLAUD (informatique)

Mme Virginia DE LA CRUZ (espagnol)

Mme Mercedes LAUER (espagnol)

Mme Valentina LITVAN (espagnol)

Mme Maria Isabel MULA (espagnol)

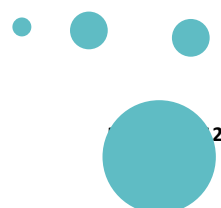
M. Stéphane OURY (espagnol)

Mme Pei-Ci LI (chinois)

Mme Jing RIMLINGER (chinois)

Mme Hong TOUSSAINT (chinois)

M. Laurent BEJOT (luxembourgeois - français)



# La Licence de Langues Étrangères Appliquées

## Présentation de la formation

---

La licence LEA, c'est :

- ➔ Des **enseignements de même niveau dans deux langues** (langue A et langue B) suivant une approche « appliquée » : sans négliger ni la langue courante ni la culture, l'enseignement insiste sur **la langue des affaires** (écrite et orale).
- ➔ Une **initiation ou un perfectionnement dans une troisième langue** (langue C)

### Langues A (confirmé) et B (débutant ou confirmé)

- Anglais – Allemand
- Anglais – Espagnol
- Anglais – Italien
- Anglais – Chinois

*Parcours TSNT (Traduction spécialisée et nouvelles technologies) de la L3 disponible uniquement pour les langues B suivantes : allemand, espagnol, italien.*

### Langue C (obligatoire)

**Niveau débutant (obligatoirement)** : allemand, espagnol, italien, chinois, luxembourgeois, japonais, néerlandais, suédois.

- ➔ Des **enseignements dans des matières d'application** (économie, marketing, gestion, droit) essentielles dans le monde des affaires et de l'entreprise.
- ➔ Le **développement de compétences personnelles** telles que **l'autonomie, l'adaptabilité, l'esprit d'initiative** et **l'aptitude au travail en groupe**
- ➔ Une **mobilité naturellement encouragée et facilitée** (programmes d'échanges internationaux, stage à l'étranger, etc.)
- ➔ De la **pré-professionnalisation**, avec :
  - Des **parcours types**, amorcés dès la L2, de nature à encourager une orientation vers un secteur d'activité donné :
    - environnement international et management
    - traductions spécialisées
  - Un **stage obligatoire** d'une durée minimum de 8 semaines (en L3)
- ➔ Un accompagnement de l'étudiant, tout au long de ses études et dans la construction de son projet d'études et de son projet professionnel.

# La Licence de Langues Étrangères Appliquées

## Description de la formation

---

La **licence LEA**, c'est aussi :

- ➔ Des **connaissances linguistiques appliquées** aux affaires et au commerce, à la gestion et à la traduction spécialisée, dans deux langues étrangères : la langue A et la langue B,
- ➔ De la **professionnalisation** :
  - acquisition de connaissances générales dans les domaines du droit, de l'économie, des statistiques et de l'informatique,
  - acquisition de connaissances spécialisées acquises en fonction du parcours choisi (comptabilité, gestion commerce international, marketing, logistique, GRH, bureau et logiciels de traduction),
  - acquisition de savoirs socio-économiques et civilisationnels, permettant de comprendre des environnements professionnels multiculturels,
  - acquisition de bases nécessaires (à l'écrit et à l'oral) à une communication en milieu professionnel multilingue,
- ➔ **Stage obligatoire** en L3 (8 semaines minimum), dans une entreprise, une organisation ou une administration, de préférence à l'étranger,
- ➔ Des **certifications** en **informatique** (PIX) et en **langues vivantes** : CLES, pour les langues C où il est mis en place,
- ➔ De nombreux **programmes d'échanges** (ERASMUS : Allemagne, Autriche, Danemark, Espagne, Italie, Pays-Bas, Royaume-Uni, Suède, ou autres pays : Argentine, Chine, États-Unis, Mexique, Pérou).
- ➔ **Un accompagnement de l'étudiant** :
  - Tout au long de ses études :
  - Une semaine d'accueil,
  - Du tutorat, pour l'aide aux apprentissages,
  - Un éventuel suivi personnalisé des étudiants assuré par un enseignant référent,
  - Du soutien pour le rattrapage aux examens,
  - La possibilité de participer à des séances de conversation ou à des tandems linguistiques et la possibilité de pratiquer les langues en auto-formation (<https://edolang.univ-lorraine.fr/>).
- ➔ **Dans la construction de son projet d'études et de son projet professionnel**
  - Des enseignements pour aider à construire un projet et à préparer l'insertion professionnelle (PPP « Projet Personnel et Professionnel »),
  - Du tutorat, pour l'aide à la recherche de stage (rédaction de lettres de motivation et de CV),
  - Le SOIP (Service d'orientation et d'insertion professionnelle : <https://www.univ-lorraine.fr/orientation-insertion-professionnelle/>).

## SENSE

Cette formation concerne l'ensemble des étudiants de licence de l'université de Lorraine. Le certificat SENSE est obligatoire : la réussite de ce module est requise pour l'obtention de votre diplôme.



# SENSE

## Se saisir des ENjeux Sociétaux et Environnementaux

Certification  
obligatoire

### Objectifs pédagogiques

Grâce à ce certificat SENSE, l'étudiant.e sera capable de :

- ✓ Comprendre les origines du changement climatique et de la perte de biodiversité, ainsi que leurs effets notamment sur la société humaine ;
- ✓ Comprendre les enjeux de l'Égalité, la Diversité et l'Inclusion ;
- ✓ Connaître et chercher à réduire les biais de perception liés aux stéréotypes et préjugés ;
- ✓ Participer aux débats citoyens en s'appuyant sur un socle de connaissances scientifiques ;
- ✓ Connaître les leviers d'action permettant d'atténuer le changement climatique et la perte de biodiversité, ainsi que de s'adapter à ses dégradations environnementales ;
- ✓ Connaître et savoir faire face aux violences et injustices portant atteinte au vivre-ensemble (discriminations, harcèlements, violences sexuelles et sexistes) ;
- ✓ Comprendre la nature systémique des problèmes environnementaux et sociétaux et l'existence de chaînes de causalité complexes entre ces phénomènes ;
- ✓ Percevoir qu'une multitude de futurs sont possibles et qu'il est important de les imaginer pour promouvoir des choix de société durable ;
- ✓ Se mobiliser pour agir collectivement et individuellement ;
- ✓ Prendre conscience de l'importance des valeurs dans l'action collective et interroger ses propres valeurs au regard des valeurs de durabilité, égalité et solidarité ;
- ✓ Porter un regard critique sur les discours et actions qu'il/elle rencontre en tenant compte de la complexité des contextes et de la diversité des enjeux

### Comment ça marche ?

SENSE comporte

- ➞ une première partie en L1 (6 h de travail en autonomie),
- ➞ une seconde partie en L2 (24 h de travail en autonomie)

avec différents modules évalués via des questionnaires en ligne (en distanciel).

**Formation en ligne asynchrone**



# Calendrier pédagogique 2025-2026 - Licence 1 et 2

## Licences et masters 1<sup>ère</sup> année hors cursus à stage long

Conseil de Collégium du 31/03/2025

Septembre 2025			Octobre 2025			Novembre 2025			Décembre 2025			Janvier 2026		
36	1	L	40	1	Me	44	1	S	49	1	L	01	1	J
	1	M		2	J		2	D		2	M		2	V
	3	Me		3	V		3	L		3	Me		3	S
	4	J		4	S		4	M		4	J		4	D
	5	V		5	D		5	Me		5	V		5	L
	6	S		6	L		6	J		6	S		6	M
	7	D		7	M		7	V		7	D		7	Me
37	8	L	41	8	Me	45	8	S	50	8	L	02	8	J
	9	M		9	J		9	D		9	M		9	V
	10	Me		10	V		10	L		10	Me		10	S
	11	J		11	S		11	M		11	J		11	D
	12	V		12	D		12	Me		12	V		12	L
	13	S		13	L		13	J		13	S		13	M
	14	D		14	M		14	V		14	D		14	Me
38	15	L	42	15	Me	46	15	S	51	15	L	03	15	J
	16	M		16	J		16	D		16	M		16	V
	17	Me		17	V		17	L		17	Me		17	S
	18	J		18	S		18	M		18	J		18	D
	19	V		19	D		19	Me		19	V		19	L
	20	S		20	L		20	J		20	S		20	M
	21	D		21	M		21	V		21	D		21	Me
39	22	L	43	22	Me	47	22	S	52	22	L	04	22	J
	23	M		23	J		23	D		23	M		23	V
	24	Me		24	V		24	L		24	Me		24	S
	25	J		25	S		25	M		25	J		25	D
	26	V		26	D		26	Me		26	V		26	L
	27	S		27	L		27	J		27	S		27	M
	28	D		28	M		28	V		28	D		28	Me
40	29	L	44	29	Me	48	29	S	53	29	L	05	29	J
	30	M		30	J		30	D		30	M		30	V
				31	V					31	Me		31	S



Février 2026			Mars 2026			Avril 2026			Mai 2026			Juin 2026		
05	1 D		09	1 D		14	1 Me	11	18	1 V	Férié	23	1 L	Jurys*
06	2 L	4	10	2 L	7	15	2 J	* férié en moselle	19	2 S	Examens terminaux	24	2 M	
	3 M			3 M			3 V			3 D			3 Me	
	4 Me			4 Me			4 S			4 L			4 J	
	5 J			5 J			5 D			5 M			5 V	
	6 V			6 V			6 L			6 Me			6 S	
	7 S			7 S			7 M			7 J			7 D	
	8 D			8 D			8 Me			8 V			8 L	
							9 J			9 S			9 M	
07	9 L	5	11	9 L	8	16	10 V	Congés de printemps	20	10 D	Examens terminaux	25	10 Me	
	10 M			10 M			11 S			11 L			11 J	
	11 Me	Jurys S1*		11 Me			12 D			12 M			12 V	
	12 J			12 J			13 L			13 Me			13 S	
	13 V			13 V			14 M			14 J			14 D	
	14 S			14 S			15 Me			15 V			15 L	
	15 D			15 D			16 J			16 S			16 M	
							17 V			17 D			17 Me	Examens
08	16 L	6	12	16 L	9	17	18 S	Congés de printemps	21	18 L	Férié	26	18 J	
	17 M			17 M			19 D			19 M			19 V	
	18 Me			18 Me			20 L			20 Me			20 S	
	19 J			19 J			21 M			21 J			21 D	
	20 V			20 V			22 Me			22 V			22 L	
	21 S			21 S			23 J			23 S			23 M	
	22 D			22 D			24 V			24 D			24 Me	Examens
							25 S			25 L			25 J	
09	23 L	Pause pédagogique	13	23 L	10	18	26 D	Examens terminaux	22	26 M	Férié	27	26 V	
	24 M			24 M			27 L			27 Me			27 S	
	25 Me			25 Me			28 M			28 J			28 D	
	26 J			26 J			29 Me			29 V			29 L	Examens
	27 V			27 V			30 J			30 S			30 M	
	28 S			28 S						31 D				
				29 D										
				30 L	11									
			14	31 M										

\* Jurys, : Dates fixées pour l'ensemble des jurys, il ne s'agit pas de dates butoirs

## Les Modalités de Contrôle des Connaissances et des Compétences (M3C) spécifiques à la filière Langues Étrangères Appliquées :

**DOMAINE ARTS, LETTRES ET LANGUES : Licence Langues étrangères appliquées**

**Semestre 3 de Licence (L2)**

**Responsable** : Mme Bénédicte SIMARD

Intitulé de l'UE	Volume horaire		Intitulé des matières	ECTS
	CM	TD		
<b>UE301 Langue A (anglais) économique</b>		18	EC1 Outils linguistiques appliqués	6
		12	EC2 Thème appliqué	
		12	EC2 Version appliquée	
		12TP	EC3 Communication professionnelle orale	
<b>UE302 Langue B (allemand, espagnol, italien, chinois) économique</b>		18	EC1 Outils linguistiques appliqués	6
		12	EC2 Thème appliqué	
		12	EC2 Version appliqué	
		12TP	EC3 Communication professionnelle orale	
<b>UE303 Matières d'application</b>	12	12	EC1 Théorie des organisations	6
	12	12	EC2 Comptabilité analytique	
<b>UE304 Outils transversaux</b>		12	EC1 Techniques d'expression / rédaction de contenus numériques	3
		12	EC2 Outils informatiques	
<b>UE305 Ateliers de pratiques culturelles APC</b>		24	EC1 Atelier : Cercle de lecteurs	3
		24	EC1 Atelier d'écriture	
		24	EC1 FRAC Atelier FRAC Arts visuels contemporains	
		24	EC1 Atelier cinéma	
		24	EC1 Atelier peinture et imagerie	
<b>UE306 Langue et environnement</b>	12		EC1 Environnement socio-économique en langue A	3
	12		EC2 Environnement socio-économique en langue B	
<b>UE307 Langue et internationalisation</b>		24 24 24 24 24 24 24 24	EC1 Langue C au choix : Allemand Espagnol Italien Chinois Japonais Néerlandais Luxembourgeois Suédois	3

## DOMAINE ARTS, LETTRES ET LANGUES : Licence Langues étrangères appliquées

### Semestre 4 de Licence (L2)

Responsable : Mme Bénédicte SIMARD

Intitulé de l'UE	Volume horaire		Intitulé des matières	ECTS
	CM	TD		
<b>UE401 Langue A (anglais) économique</b>		18	EC1 Techniques de communication	6
		12	EC2 Thème appliqué	
		12	EC2 Version appliquée	
		18TP	EC3 Communication professionnelle orale et communication téléphonique	
<b>UE402 Langue B (allemand, espagnol, italien, chinois) économique</b>		18	EC1 Techniques de communication	6
		12	EC2 Thème appliqué	
		12	EC2 Version appliquée	
		18TP	EC3 Communication professionnelle orale et communication téléphonique	
<b>UE403 Matières d'application</b>	12	12	EC1 Fondamentaux du marketing	6
	12	12	EC2 Gestion fiscale et sociale	
<b>UE404 Outils linguistiques</b>	12		EC1 Environnement socio-économique en langue A	3
	12		EC2 Environnement socio-économique en langue b	
<b>UE405 Environnement juridique et linguistique</b>	12		EC1 Droit du travail	3
		6	EC2 Renforcement linguistique en langue A	
		6	EC3 Renforcement linguistique en langue B	
<b>UE407 Langues et internationalisation</b>		24 24 24 24 24 24 24 24	EC1 Langue C au choix : Allemand Espagnol Italien Chinois Japonais Néerlandais Luxembourgeois Suédois	3

Pour consulter les modalités de contrôle des connaissances (examens) de la première et de la deuxième session, vous devez vous rendre sur le site de l'UFR Arts, Lettres et Langues-METZ, à l'adresse suivante :

<http://all-metz.univ-lorraine.fr/scolarite/examens-et-mcc/presentation-de-examens-et-m3c>

Ces modalités concernent l'organisation et la nature des enseignements, les ECTS, les régimes spéciaux d'études, le bonus étudiant, la césure ....



# La Licence de Langues étrangères appliquées

## Compétences acquises

- ➔ **Des connaissances linguistiques appliquées** aux affaires, au commerce, à la gestion, et à la traduction spécialisée, dans deux langues étrangères,
- ➔ **Des connaissances :**
  - générales en droit, économie, statistiques et informatique,
  - spécialisées liées au parcours choisi : comptabilité, gestion, commerce international, marketing, logistique, GRH, bureautique et logiciels de traduction,
  - socio-économiques et civilisationnelles, permettant de comprendre des environnements professionnels multiculturels,
  - communicationnelles (milieu professionnel multilingue)
- ➔ **Des savoir-être et compétences personnelles :** autonomie, adaptabilité, esprit d'initiative, travail en équipe.
- ➔ **Des certifications** en informatique (PIX) et langues : CLES pour les langues C, lorsqu'il est mis en place.

## Quels débouchés pour cette formation ?

### Poursuite d'études :

La licence est avant tout une étape permettant d'évoluer vers une poursuite d'études.

#### À l'université

##### Les filières sélectives de spécialisation :

- ✓ À l'issue de la L3 : les deux masters (en deux ans) en priorité
- ✓ Éventuellement, à l'issue de la L2 : les licences professionnelles (en 1 an)

##### Autres possibilités (voire réorientation) :

- ✓ Années spéciales (DUT en 1 an)
- ✓ Préparation aux concours administratifs
- ✓ Préparation aux concours de l'enseignement (primaire, secondaire, supérieur)

#### En école

- ✓ Écoles de traduction (niveau très élevé dans deux langues étrangères et master conseillés)
- ✓ Écoles de commerce.

### Insertion professionnelle :

Même si la licence est une étape permettant d'évoluer vers une poursuite d'études, les compétences acquises peuvent être des atouts pour certains emplois de niveau techniciens supérieurs ou cadres moyens.

#### Secteurs :

- |  |                                    |
|--|------------------------------------|
| ✓ Banque / assurance                   | ✓ Traduction                       |
| ✓ Commerce international import-export | ✓ Hôtellerie et tourisme           |
| ✓ Communication et marketing           | ✓ Secrétariat bilingue / trilingue |
| ✓ Transport et logistique              | ✓ Relations internationales        |
| ✓ Ressources humaines                  | ✓ Fonctions publiques              |

**Types de structures :** Sociétés commerciales (import-export), sociétés de transport et de logistique, sociétés de service aux entreprises, banques, assurances, cabinets d'audit, sociétés touristiques et hôtelières, Chambres de commerce, etc.

**Exemples de métiers visés :** soit au niveau Licence soit après une spécialisation et / ou réussite à un concours : Assistant export, assistant de gestion en comptabilité, technicien gestionnaire de transit, chargé de gestion logistique, traducteur, chargé de communication, consultant en gestion des ressources humaines, chargé de mission affaires et projets européens ...