

# DIPLÔME D'ACCÈS AUX ÉTUDES UNIVERSITAIRES (DAEU)

UN TREMLIN POUR REPRENDRE SES  
ÉTUDES ET VALORISER SES COMPÉTENCES  
PROFESSIONNELLES

## UNE FORMATION SUR MESURE

- EN PRÉSENTIEL : accompagnement, encadrement et suivi personnalisés

ET/OU

- À DISTANCE : séquences de travail adaptées à votre emploi du temps, autonomie

UN DIPLÔME NATIONAL NIVEAU IV À VOTRE  
RYTHME !

LE DAEU EST RÉSERVÉ À UN PUBLIC RELEVANT DE LA FORMATION PROFESSIONNELLE

LE DAEU EST INSCRIT AU RÉPERTOIRE NATIONAL  
DES CERTIFICATIONS PROFESSIONNELLES (RNCP)  
SOUS LE N° 28217

# DIPLÔME D'ACCÈS AUX ÉTUDES UNIVERSITAIRES (DAEU)

POUR NOUS CONTACTER

## SITE METZ

EN PRÉSENTIEL ET À DISTANCE PAR CORRESPONDANCE (via le CNED)

DAEU A : UFR Arts, Lettres et Langues

Doïna DULAC - all-mz-fc-daeu-a@univ-lorraine.fr - 03 72 74 76 31

<http://all-metz.univ-lorraine.fr/formation-continue/daeu/presentation-du-daeu>

DAEU B : UFR Mathématiques, Informatique, Mécanique

Coralie MORCHAIN - mim-metz-daeu-b-contact@univ-lorraine.fr - 03 72 74 79 77

<http://mim.univ-lorraine.fr/content/daeu-b>

**IMPORTANT** : Les candidats CNED doivent suivre d'abord la procédure d'admission à l'Université avant de demander l'inscription auprès du CNED

## SITE NANCY POUR DAEU A ET B

EN PRÉSENTIEL ET À DISTANCE PAR INTERNET (via SONATE)

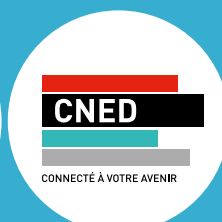
FACULTÉ DES SCIENCES ET TECHNOLOGIES

Jonathan LE BIHAN - daeu-nancy-contact@univ-lorraine.fr - 03 72 74 50 13

<http://fst.univ-lorraine.fr/admission/inscription-daeu>

FORMATIONS.UNIV-LORRAINE.FR

 @fcullorraine



DAEU  
DIPLÔME D'ACCÈS  
AUX ÉTUDES  
UNIVERSITAIRES  
FORMATION  
PROFESSIONNELLE

L'ÉQUIVALENT DU BAC

FORMATIONS.UNIV-LORRAINE.FR

*pour la formation tout au long de la vie*



# VOUS N'AVEZ PAS LE BAC ? VOUS POUVEZ OBTENIR SON ÉQUIVALENT GRÂCE AU DAEU

Accessible à partir du niveau de 3<sup>ème</sup> pour le DAEU-A et de 1<sup>ère</sup> pour le DAEU-B,  
il permet l'accès aux formations universitaires.

## OBJECTIFS

- Valider et valoriser vos compétences pour faciliter une évolution professionnelle ou pour vous outiller dans une recherche d'emploi,
- Accéder aux formations post-bac proposées par les établissements d'enseignement supérieur et par les organismes de Formation Professionnelle,
- Se présenter à des concours exigeant le baccalauréat (Niveau IV).

## NOS POINTS FORTS

### 2 FILIÈRES

DAEU A : Littéraire ET DAEU B : Scientifique

### MODES DE PRÉPARATION

- En présentiel : cours en fin d'après-midi et le samedi matin (accompagnement pédagogique soutenu)
- À distance : par correspondance avec le CNED et par internet via SONATE (autonomie et travail selon son propre rythme)
- À la fois en présentiel et à distance
- Préparation possible sur 1, 2, 3, 4 années maximum consécutives

### CONDITIONS D'ADMISSION

- Être sorti du système scolaire sans baccalauréat
- Avoir **interrompu ses études depuis au moins 2 ans**

ET

• **Soit avoir au moins 20 ans** au 1er octobre de l'année de l'examen **et justifier à cette même date de deux années d'activité professionnelle** salariée ou d'une activité ayant donné lieu à deux années de cotisation à la sécurité sociale (périodes de chômage avec inscription à Pôle Emploi, éducation d'un enfant, service national, participation à un dispositif de formation professionnelle, exercice d'une activité sportive de haut niveau, etc.)

- **Soit avoir 24 ans** ou plus au 1er octobre de l'année de l'examen

• Pour les candidats étrangers, hors UE, permis de séjour en cours de validité du 31 octobre de l'année de l'examen

- Tests de positionnement et/ou entretien préalable pour l'admission



## ORGANISATION DAEU A ET B

### EN PRÉSENTIEL (METZ/NANCY)

En cours collectifs (soirées et samedis matin)

Ce diplôme se compose de 4 matières

#### MATIÈRES PROPOSÉES

##### DAEU A

###### 2 matières obligatoires :

- Français et Anglais (Metz/Nancy)

ou

- Français et Allemand (Metz)

ou

- Français et Espagnol (Metz)

###### 2 matières optionnelles à choisir parmi :

- Anglais ou Allemand ou Espagnol (Metz)
- Histoire (Metz/Nancy)
- Géographie (Metz/Nancy)
- Économie (Nancy)
- Droit (Metz)
- Mathématiques (Metz)

##### DAEU B

###### 2 matières obligatoires :

- Français et Mathématiques (Metz/Nancy)

###### 2 matières optionnelles à choisir parmi :

- Chimie (Metz/Nancy)
- Physique (Metz)
- Sciences de la vie et de la terre (Metz/Nancy)
- Informatique (Metz)

### DURÉE

- 300 heures en présentiel, c'est-à-dire 75h/matière
- D'octobre à juin ou possibilité de capitaliser les 4 matières sur 4 années consécutives

### MODALITÉS DE CONTRÔLE DES CONNAISSANCES

- Contrôles terminaux auxquels peuvent s'ajouter des contrôles continus

### MODALITÉS FINANCIÈRES

- Droits d'inscription au diplôme (tarifs 2020-2021 : 170 €)
- **ET** frais de formation (**NOUS CONSULTER**)



## ORGANISATION DAEU A ET B

### À DISTANCE PAR INTERNET - SONATE (NANCY)

<https://daeu-sonate.fr>

#### LE CAMPUS NUMÉRIQUE SONATE, CE SONT :

- Les compétences associées de 8 universités françaises pour vous proposer un soutien personnalisé à distance
- Une nouvelle plateforme numérique interactive spécialement dédiée aux candidats au DAEU
- Un accompagnement administratif (inscription, gestion de votre dossier de formation, paiement des droits universitaires)
- Un encadrement pédagogique (regroupements en présentiel à Paris, tutorat personnalisé, forum)

#### PROGRAMME :

- 2 matières obligatoires comprenant chacune 2 modules de 50 heures de niveaux successifs
- 2 options à choisir (modules de 50 heures) parmi 22 modules
- 1 module de méthodologie préalable
- Des échanges par courriel et par forum

### ORGANISATION

- DAEU A et B : rentrée en novembre ou en avril

### MODALITÉS DE CONTRÔLE DES CONNAISSANCES

- Pré-inscription en ligne
- Contrôle terminal à Nancy

### MODALITÉS FINANCIÈRES

- Droits d'inscription au diplôme (tarifs 2020-2021 : 170 €)
- **ET** frais de formation (**NOUS CONSULTER**)