

1. Débouchés

La formation permet d'envisager des carrières dans les domaines suivants :

- Enseignement : le niveau master 2 (bac + 5) est désormais requis pour devenir professeur (certifié, agrégé ou professeur des écoles).
- Journalisme, culture, communication, tourisme, traduction.
- Fonction publique de catégorie A : conservateur des bibliothèques, documentaliste etc.
- Organisations internationales (instituts culturels, ambassades...).
- Enseignement supérieur et recherche.

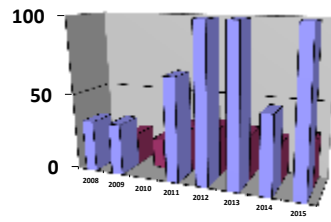
2. Les métiers de l'éducation et du professorat: les résultats messins aux concours (CAPES/Agrégation)

Le département d'allemand prépare aux concours de l'enseignement du second degré : CAPES et agrégation.

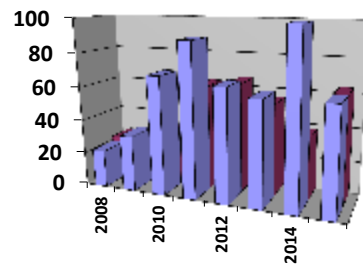
Le nombre de postes à pourvoir est en augmentation constante depuis 2012 : par exemple, pour la session 2015, 340 postes sont offerts au CAPES et 83 à l'agrégation d'allemand.

Le tableau et les graphiques suivants donnent un aperçu des taux de réussite aux concours : le département d'allemand de Metz obtient des résultats régulièrement supérieurs à la moyenne nationale:

	ANNEE	Pourcentage de réussite ADMISSIBILITE METZ	Pourcentage de réussite ADMISSIBILITE NATIONAL	Pourcentage de réussite ADMISSION METZ	Pourcentage de réussite ADMISSION NATIONAL
AGREGATION	2015	100%	60.99%	100%	29.43%
CAPES	2015	75%	84.79%	62.5%	62.71%
AGREGATION	2014	50%	51.68%	50%	26.22%
CAPES	2014	100%	69.21	100%	36.90%
CAPES	2013	72.7%	84.27%	54.5%	61.64%
AGREGATION	2013	100%	55.60%	100%	29.15%
CAPES	2012	86.6%	88.02%	66.6%	64.79%
AGREGATION	2012	100%	65.80%	100%	31.61%
CAPES	2011	75%	81.42%	90%	62.14%
AGREGATION	2011	100%	62.31%	66.6%	28.99%
CAPES	2010	88.88%	72.63%	70%	32.89%
AGREGATION	2010	∅	44.25%	∅	19.54%
CAPES	2009	100%	56.85%	33.33%	26.90%
AGREGATION	2009	66.6%	46.25%	33.33%	21.25%
CAPES	2008	61.1%	51.42%	22.2%	25.24%
AGREGATION	2008	100%	45.73%	33.3%	20.73%



■ Pourcentage des candidats admis à l'agrégation d'allemand METZ
 ■ Pourcentage des candidats admis à l'agrégation d'allemand NATIONAL



■ Pourcentage des candidats admis au CAPES d'allemand METZ
 ■ Pourcentage des candidats admis au CAPES d'allemand NATIONAL